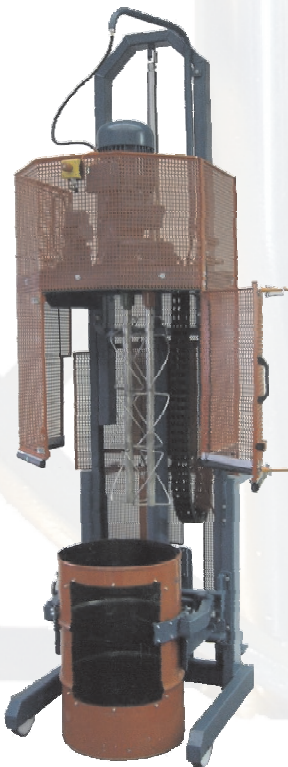


B 201 Fassmischer

Der B 201 ist ein fahrbarer Hochleistungsmischer zum Mischen in Fässern mit einem Volumen von 200 l. Dieser Mischer ist besonders geeignet zum Aufrühren von Mischgütern in Original-Lieferfässern - ein Umfüllen in ein spezielles Mischgefäß entfällt.

Dank seiner hohen Untersetzung können Mischmaterialien mit Viskositäten von 100.000 mPas und darüber problemlos homogenisiert werden.

Über eine elektromotorische Hubvorrichtung werden die Mischwerkzeuge in das Mischgefäß hinein- und wieder herausgefahren.



B 201 hochgefahren
offene Tür am Schutzkorb



B 201 in Mischposition

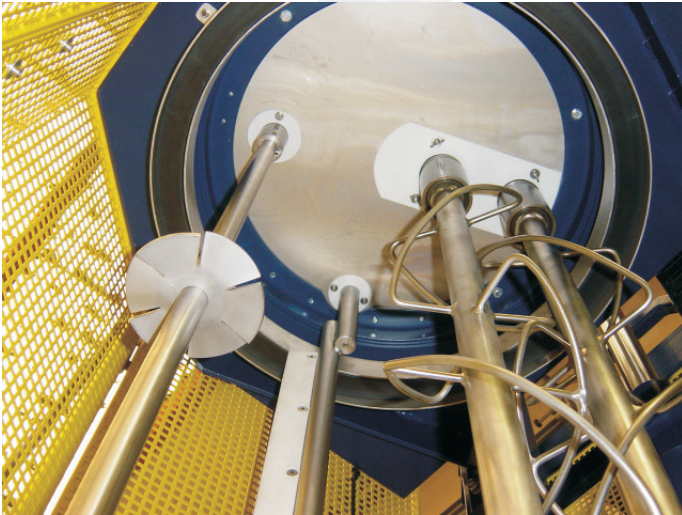
Der Mischermotor ist polumschaltbar mit einer Leistung von 4,8/6,0 KW. Die Drehzahl der Mischwerkzeuge beträgt 104/208 U/min.

Ein Drehkranz sorgt für permanenten Umlauf der Mischwerkzeuge im Mischbehälter. Die Umlaufgeschwindigkeit liegt bei 6 U/min.

Die Mischwerkzeuge sind mit Schnellkupplungen ausgestattet. Die elektrische Steuerung erfolgt über einen am Stativ angebauten Schaltschrank.

Eine kombinierte Fasszentrier- und Spannvorrichtung für Standard 200 Liter Fässer sorgt für passgenauen und stabilen Halt.

B 201 Fassmischer



B 201 mit Staubabdeckung,
Dissolver, Abstreifereinrichtung,
Mischwerkzeuge in Rundstahl

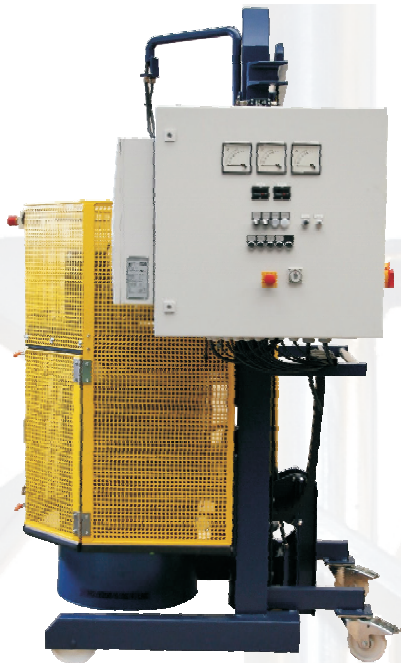


Technische Daten:

- Spannung: Drehstrom 400 Volt
- Gewicht: inkl. Mischwerkzeuge ca. 770 kg
- Tiefe: ca. 1400 mm
- Breite: ca. 950 mm
- Höhe: ca. 2250 mm
- Höhe Mischwerkzeuge: 1000 mm
- Gesamtdurchmesser Mischwerkzeuge: 310 mm
- Mischwerkzeuge mit Schnellkupplungen ausgestattet
- Mischaggregat 4,8/6,0 KW, Drehzahl 104/208 U/min.
- Drehkranzmotor 0,25 KW, Drehzahl 6 U/min.
- Zeitschaltuhr zum stufenlosen Einstellen der Mischzeit
- Elektrohubzylinder zum Hoch- und Runterfahren des Mischkopfes
- Elektrische Bedienelemente über Schaltschrank leicht erreichbar
- Automatische Ausschaltung beider Motoren beim Hochfahren des Mischkopfes
- Mobilität durch 2 Lenk- und 2 Bockrollen

beba - Der Hersteller für Zwangsmischer

B 201 Fassmischer - Optionen



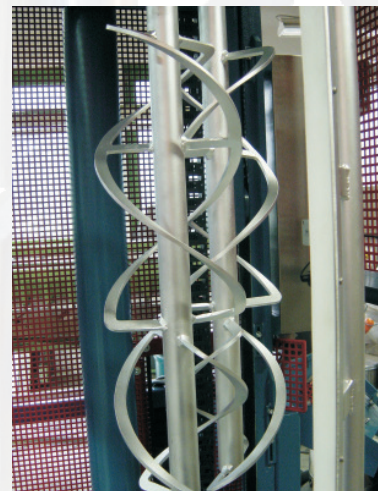
B 201 mit stufenloser Drehzahlregulierung als Digitalanzeige, Amperemeteranzeige



B 201 mit schwenkbarem Abtropfblech



B 201 mit Mischwerkzeugen in Rundstahlausführung



B 201 mit Abstreifereinrichtung

beba - Der Hersteller für Zwangsmischer

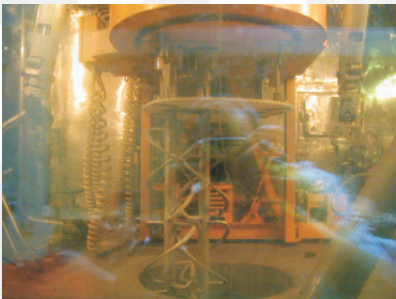
beba-Zwangsmischer zur Verfestigung radioaktiver Abfälle



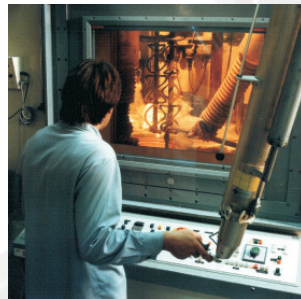
Anlage zum Verfestigen von
radioaktiv kontaminierten
Flüssigkeiten



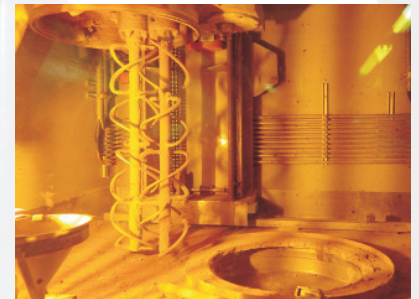
Konditionierungsanlage
in China 1m³ Fass



Ansicht durch Bedieneraum
(Fotografiert durch
Strahlenschutzglas)



Forschungsmischeinheit
Karlsruhe 2



Seitlich verfahrbarer
Mischkopf